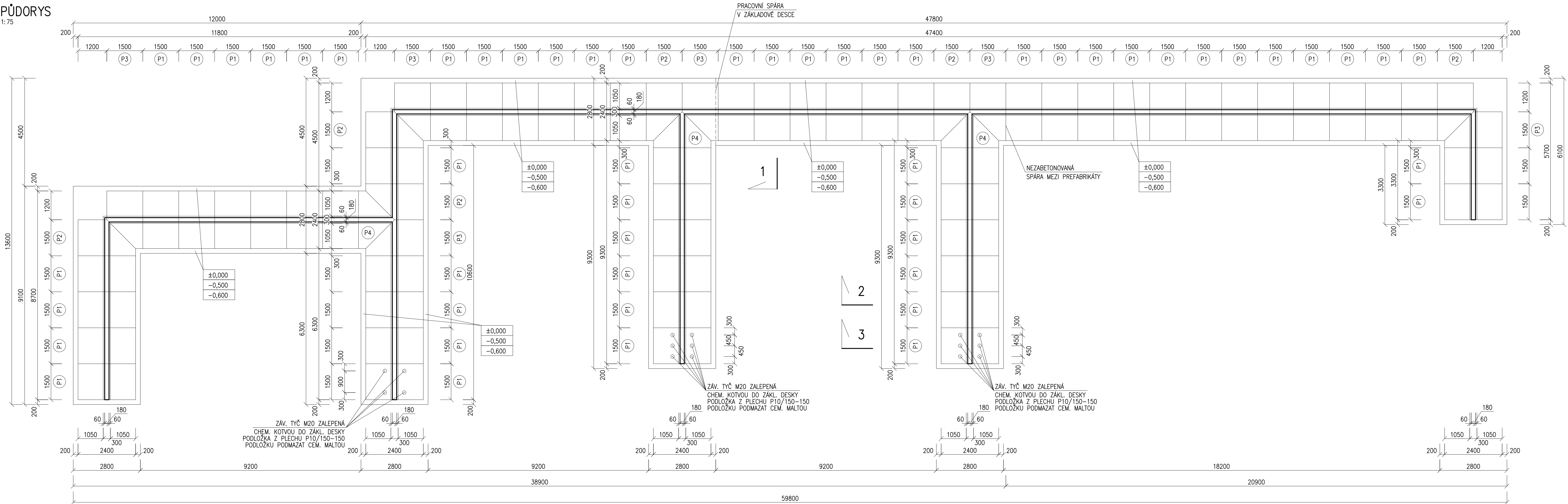
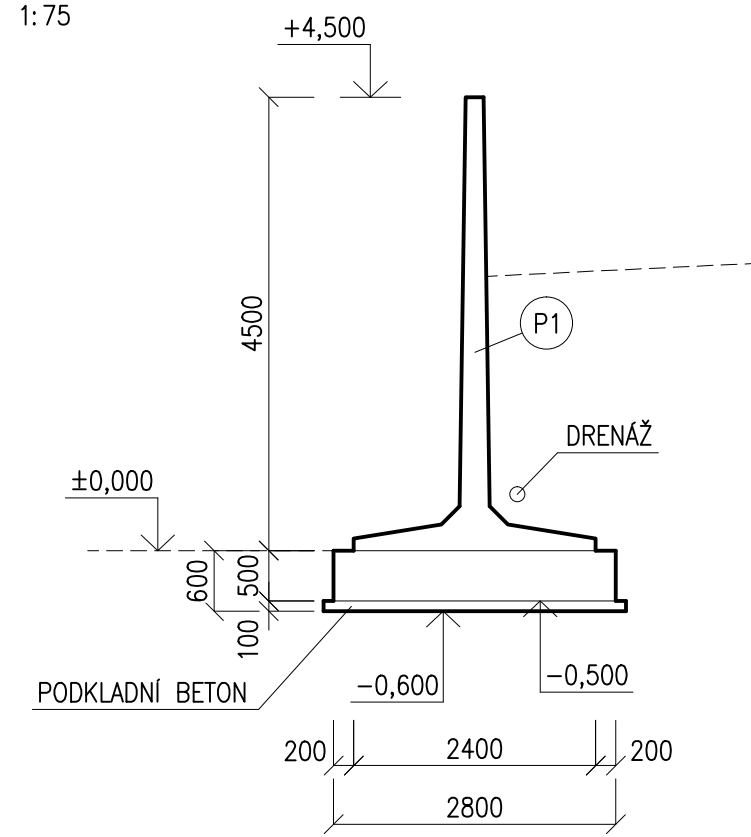


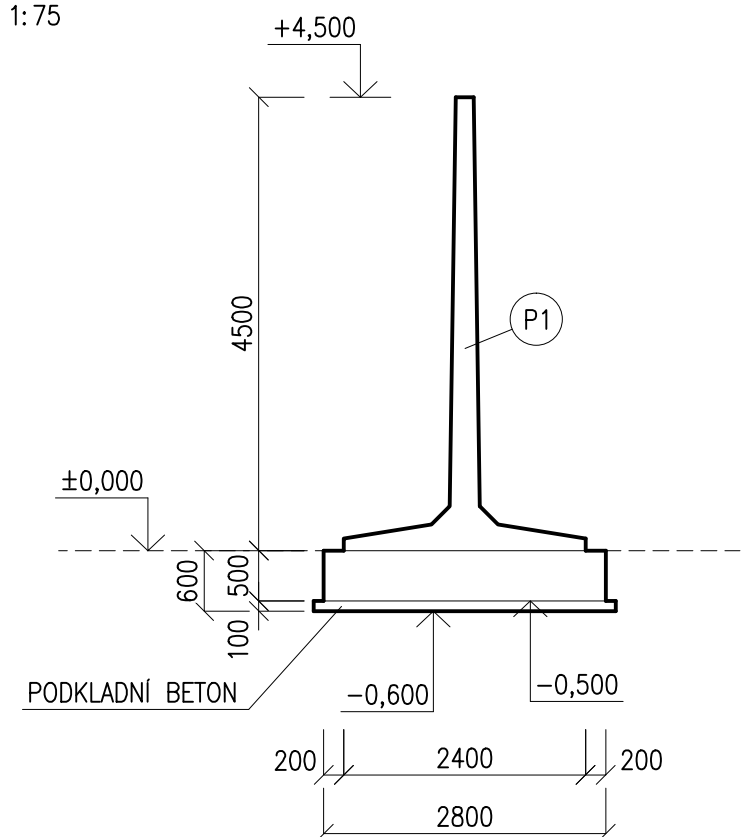
PŮDORYS
1:75



ŘEZ 1-1
1:75



ŘEZ 2-2
1:75



ŘEZ 3-3
1:75

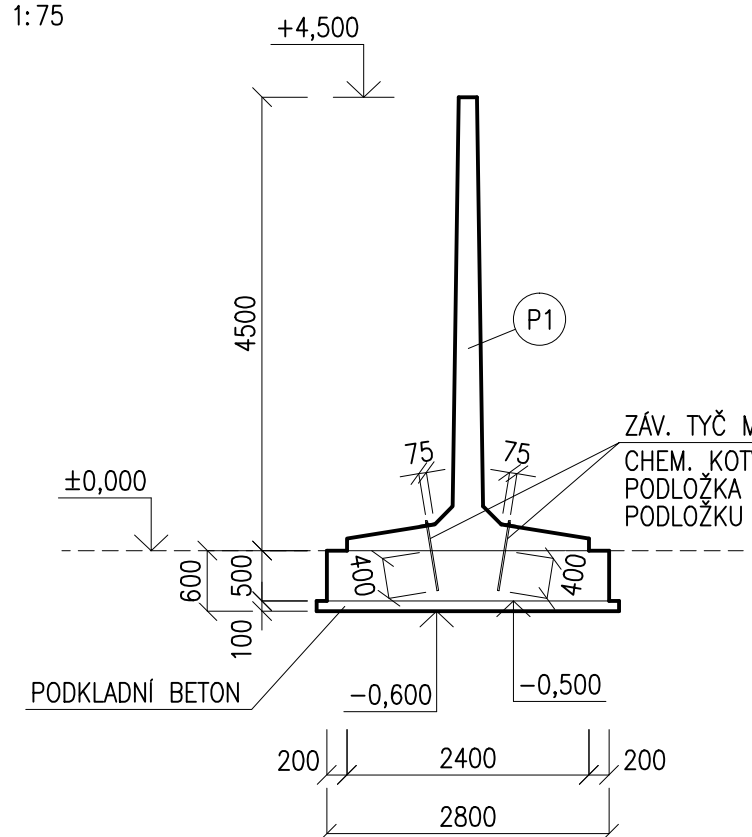
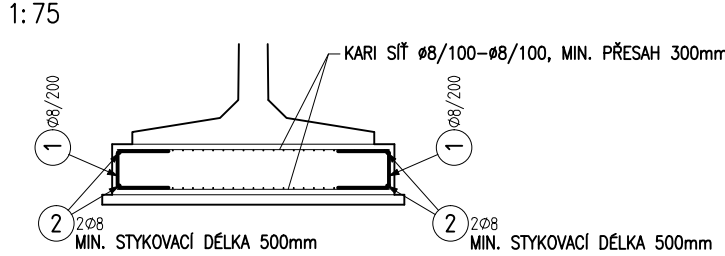


SCHÉMA VÝZTUŽE MONOLITICKÉ DESKY
1:75



POZNÁMKY

- SPÁRY MEZI PREFABRIKÁTY BUDOU V CELÉM ROZSAHU ZABETONOVÁNY, KROMĚ SPÁRY VYZNAČENÉ V PŮDORYSU
- ZA OPĚRNOU STĚNOU MUSÍ BÝT PŘEVEDENA DRENÁŽ S ODVODEM VODY MIMO PŮDORYSNÝ ROZSAH STĚN, MIN. 3,0m PŘED PATU STĚNY
- POD ZÁKLADOVOU DESKOU BUDE PŘEVEDEN PODKLADNÍ BETON, ZÁKLADOVOU SPÁRU PŘEHUTNIT
- OPĚRNÉ STĚNY MUSÍ BÝT VZÁJEMNĚ PROPOJENY VE VODOROVNÉM SMĚRU (KOLMO I ROVNOBĚŽNĚ SE SPÁROU)
- ČASOVÝ ODSTUP MEZI BETONÁŽEMI JEDNOTLIVÝCH ČÁSTÍ ZÁKLADOVÉ DESKY JE MIN. 10 DNI
- ODHAD MNOŽSTVÍ VÝZTUŽE ŽELEZOBETONOVÉ MONOLITICKÉ DESKY = 86kg/m³
- KRYTÍ VÝZTUŽE MONOLITICKÉ DESKY = 50mm

16x P10/150-150 28,8kg S235
16x ZÁV. TYČ M20 DL.0,75m 29,5kg 4.6

VÝKAZ PREFABRIKÁTŮ

- (P1) PREFABRIKOVANÁ OPĚRNÁ STĚNA GREFA VHS 150/240/450 T
- (P2) PREFABRIKOVANÁ OPĚRNÁ STĚNA GREFA VHS 150/240/450 T - ATYP
- (P3) PREFABRIKOVANÁ OPĚRNÁ STĚNA GREFA VHS 150/240/450 T - ATYP
- (P4) PREFABRIKOVANÁ OPĚRNÁ STĚNA GREFA VHS 150/240/450 T - ATYP

53x

6x

6x

3x

X,XXX	HORNÍ LÍČ ŽELEZOBETONOVÉ KONSTRUKCE
X,XXX	DOLNÍ LÍČ ŽELEZOBETONOVÉ KONSTRUKCE, HORNÍ LÍČ KONSTRUKCE Z PROSTÉHO (PODKLADNÍHO) BETONU
X,XXX	DOLNÍ LÍČ KONSTRUKCE Z PROSTÉHO (PODKLADNÍHO) BETONU

BETON C40/50 XC4 XF3 PREFABRIKOVANÉ STĚNY
C25/30 XC4 XF4 ŽELEZOBETON - ZÁKLADOVÁ DESKA POD PREFABRIKÁTY
C12/15 X0 PODKLADNÍ BETON
VÝZTUŽ B 500B, B 500A (KARI SÍTĚ)
OCEL S235, 4.6

KONTROLNÍ TŘÍDA 2 DLE ČSN EN 13670

VŠECHNY POUŽITÉ MATERIÁLY MUSÍ SPLŇOVAT POŽADAVKY TECHNICKÝCH NŮREM A PŘÍSLUŠNÉ LEGISLATIVY ČESKÉ REPUBLIKY.
VŠECHNY VÝROBKY MUSÍ BÝT POUŽITY V SOULADU S TECHNICKÝMI LISTY VÝROBCŮ.

VYPRACOVAL ING. LOUDIL	KONTROLOVAL ING. LOUDIL	LOUDIL projekt,s.r.o. Ořechová 1115/49, 614 00 Brno, IČ: 069 86 935 tel. 725 111 071, e-mail: loudil@loudilprojekt.cz	
MÍSTO STAVBY	Parcel. č. 674/3, 674/91, k.ú. Rosice	DATUM	09/2022
INVESTOR	Společnost s omezenou odpovědností, s.r.o., Žerotínova nám. 449/3, 602 00 Brno	FORMÁT	12 A4
AKCE	ÚPRAVA SKLÁDKY CM ROSICE VČETNĚ OPLOCENÍ	STUPEŇ	DPS
	D.1.2 Stavebně konstrukční řešení - betonové kce	ZAK. Č.	L22026
VÝKRES	KONSTRUKCE STĚN - TVAR	MĚŘÍTKO	1:75
		Č. SOUPRAVY	Č. VÝKRESU
			D.1.2.02